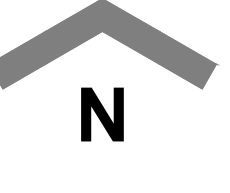
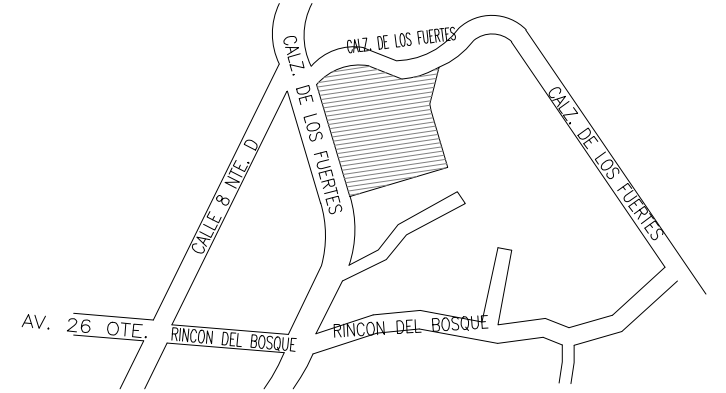
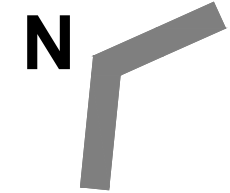


RETIRO DE MUEBLES SANITARIOS,
DEMOLICIÓN DE MURO ÁREA DE REGADERA,
VER PANO ARQ-01



Notas:



ÁREA DE INTERVENCIÓN

APERTURA DE VANO PARA INTERCONEXIÓN,
VER PANO EST-03

DESMONTAJES Y RETIRO DE
REGADERAS, VER PANO ARQ-01

PLANTA ALTA GENERAL

EDIFICIO: CASA DE LA CULTURA JURÍDICA "ERNESTO SOLÍS LÓPEZ" <small>CALZADA DE LOS FUERTES No. 24, COLONIA RINCÓN DEL BOSQUE, C.P. 72290, PUEBLA, PUEBLA.</small>		
PLANO: ARQUITECTÓNICO		
CONTENIDO: ESTADO ACTUAL UBICACIÓN DE TRABAJOS A REALIZAR		
PROYECTO: ADECUACIÓN DE ACCESO, SUSTITUCIÓN DE PAVIMENTOS Y TRABAJOS ADICIONALES, EN LA CASA DE LA CULTURA JURÍDICA DE PUEBLA		
OFICIALÍA MAYOR DIRECCIÓN GENERAL DE INFRAESTRUCTURA FÍSICA SUBDIRECCIÓN GENERAL TÉCNICA DIRECCIÓN DE ELABORACIÓN Y COORDINACIÓN DE PROYECTOS		
OFICIAL MAYOR MTRA. DIMPNA GISELA MORALES GONZÁLEZ DIRECTORA GENERAL		
LIC. LAURA GABRIELA SÁNCHEZ ACHETIGUE SUBDIRECTOR GENERAL TÉCNICO		
DIRECTORA DE ELABORACIÓN Y COORDINACIÓN DE PROYECTOS ARQ. ALEJANDRA MONDRAGÓN HERNÁNDEZ SUBDIRECTORA DE PROYECTOS		
DESARROLLO: ING. ARQ. FRANCISCO SALAS ZUÑIGA		
DIBUJO: ING. ARQ. FRANCISCO SALAS ZUÑIGA		
ESCALA: 1:125	ACOTACIÓN: METROS	FECHA: 2023
ARCHIVO: 31_CCJ_PUE_AD_2023-EAC-02.dwg		



CLAVE:
EAC-02

IZF0WjBxvEHGawwsGP7ID2JWx0aYNPWanQ4=