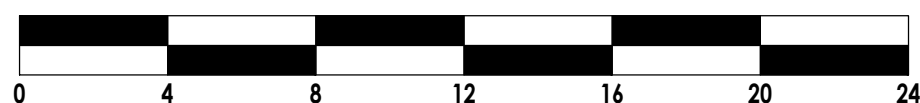


PLANTA NIVEL ±0.00
ESC. 1:200

PLANTA BAJA GENERAL
ESC. 1:200

ESCALA GRÁFICA EN METROS
(PLANTAS GENERALES)



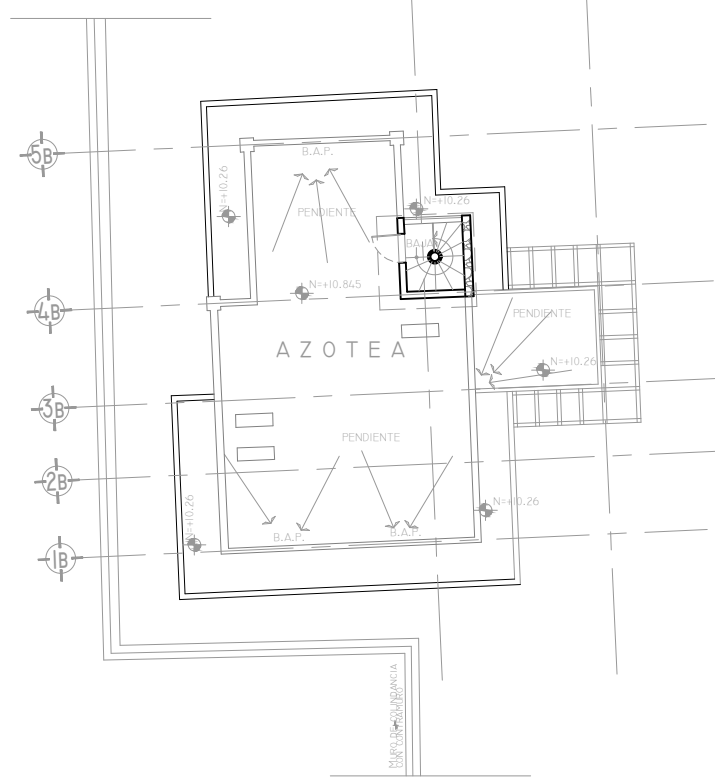
ALB.11 RESANE DE DESPRENDIMIENTO DE CHAFLÁN DEL MURO COLINDANTE CON MORTERO CEMENTO ARENA 1:5 Y MATERIAL LIGERO DE LA REGIÓN A 45".
ALB.12 CONTRUCCIÓN DE PRETIL DE TABICON DE CONCRETO LIGERO 7x12x24CM EN ZONA DE TERRAZA. ACABADO COMÚN.
ALB.13 SUMINISTRO Y COLOCACIÓN DE ENTORTADO PARA DAR PENDIENTE HACIA B.A.P. EN TERRAZA.
ALB.14 SUMINISTRO Y COLOCACIÓN CASTILLO DE 0.15 X 0.15 MTS. CON RESISTENCIA f'c=200 KG/CM2, HECHO EN OBRA.
ALB.15 SUMINISTRO Y COLOCACIÓN DE REPIZON DE 0.10 x 0.30 MTS., CONCRETO f'c=200 KG/CM2, HECHO EN OBRA.
ALB.16 CHAFLÁN EN SECCIÓN TRIANGULAR DE 10 CM DE CADA CATETO CON MORTERO CEMENTO-ARENA EN PROPORCIÓN 1:4 Y EN CASO DE SER NECESARIO CON LADRILLO JUNTEADO CON PASTA O CEMENTO-CAL 1:3.
ALB.17 CONSTRUCCIÓN DE MURO PRETIL EN AZOTEA EN FORMA TRIANGULAR PARA CREAR FACHADA CON MEDIDAS GENERALES DE 10.95X1.90 M Y 11.09 M EN HIPOTENUSA APROXIMADAMENTE, CONSIDERANDO DALA DE DESPLANTE, CASTILLO Y CERRAMIENTO.

ACA.01 SUMINISTRO Y APLICACIÓN DE PINTURA VINÍLICA, EN MUROS Y PRETILES.
ACA.02 SUMINISTRO Y APLICACIÓN DE PINTURA VINÍLICA, EN EXTERIOR DE MURO PRETIL TRIANGULAR Y MURO DE FACHADA PRINCIPAL.

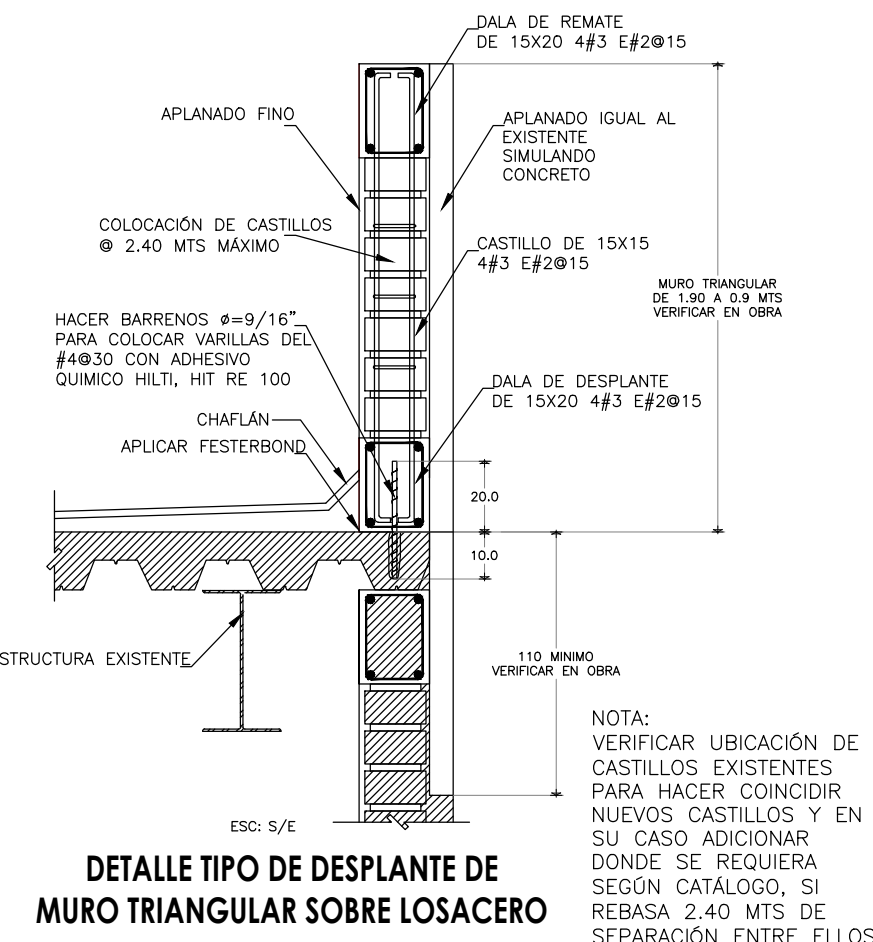
NOTAS

LOS CONCEPTOS ALB.01, ALB.06 SE DEBEN CONSIDERAR EN UNO SOLO, YA QUE INTERVIENEN EN EL MISMO CONCEPTO, POR HABER MUCHAS PIEZAS FALTANTES Y A CONSIDERACIÓN DE LA DIRECCIÓN Y SUBDIRECCIÓN DEL ÁREA TÉCNICA, DEBIENDO COLOCAR DONDE FUERON RETIRADOS, DE ACUERDO AL CONCEPTO PRE.05.

INDICA ZONA DE PLAFONES A RETIRAR CON RESPECTO AL CATÁLOGO DE CONCEPTOS.

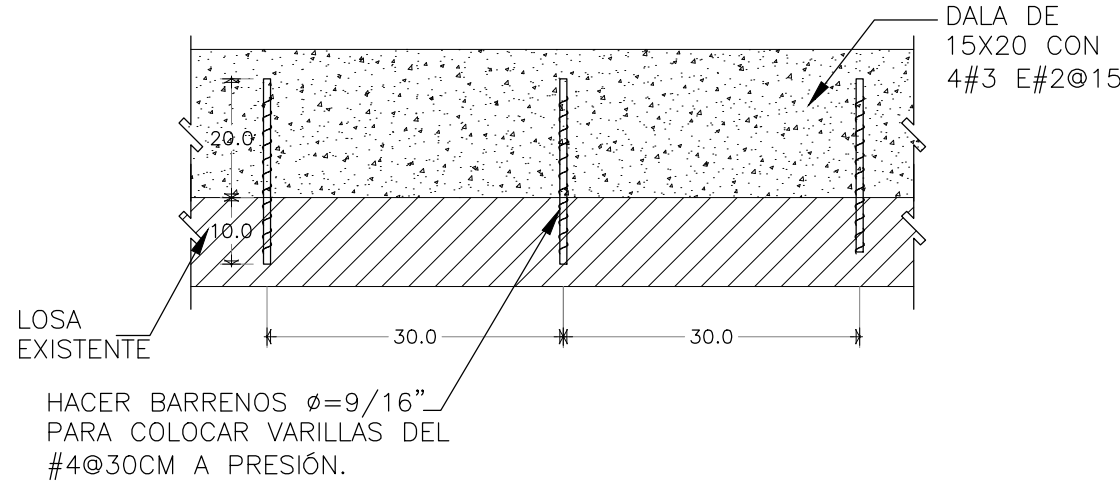


PLANTA AZOTEA ADMINISTRACIÓN
ESC. 1:200

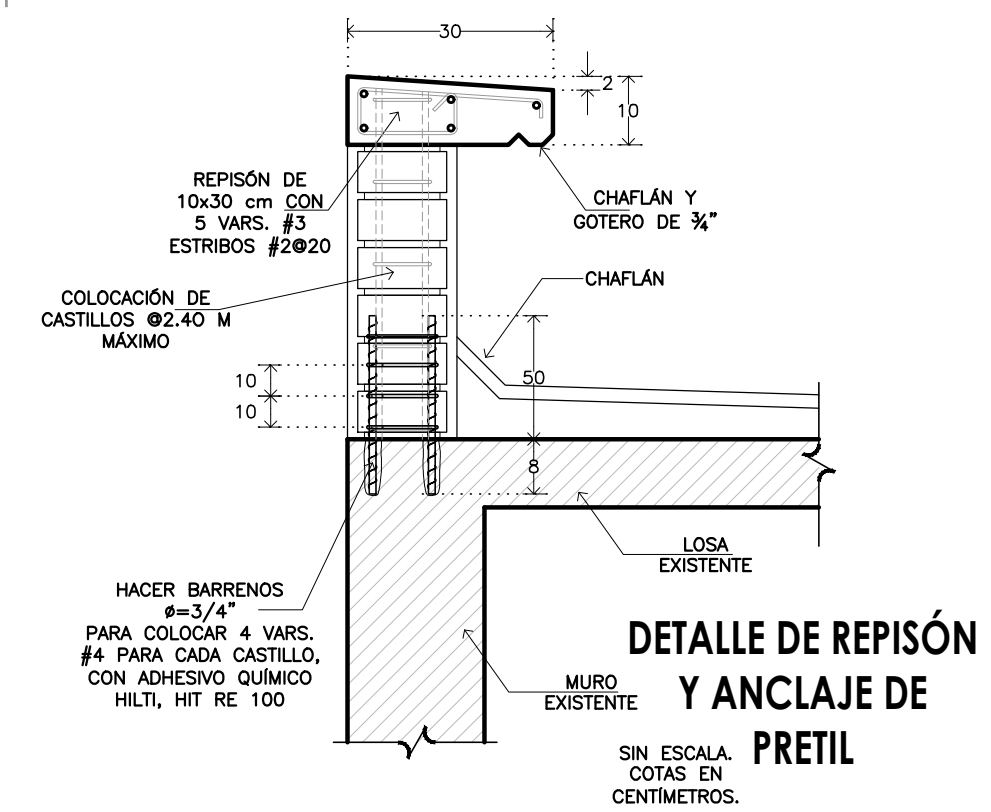


DETALLE TIPO DE DESPLANTE DE MURO TRIANGULAR SOBRE LOSACERO

PLANTA ALTA NIVEL +8.04 Y AZOTEAS
ESC. 1:200



DETALLE TIPO ANCLAJE DALA DL-1 A LOSA EXISTENTE VISTA FRONTAL



DETALLE DE REPISÓN Y ANCLAJE DE PRETIL



I PRELIMINARES

PRE.01 DEMOLICIÓN DE PRETIL DE TABICON DE CONCRETO LIGERO 7X12X24 CMS Y UNA ALTURA DE 2.00 MTS. EN FORMA TRIANGULAR EN FACHADA INTERIOR, MEDIDA EN SITIO.
PRE.02 DEMOLICIÓN DE PISOS DE MOSAICO, MÁRMOL, GRANITO O TERRAZO EN TERRAZA, EJECUTADA EN FORMA MANUAL USANDO PICO, MARRO, CINCEL Y CUÑAS.
PRE.03 DEMOLICIÓN DE JARDINERA (BANCA) EN TERRAZA DE 0.40 m DE ESPESOR Y UNA ALTURA DE 0.50 m APROXIMADAMENTE.
PRE.04 RETIRO DE LOSETAS EN PISO DE SALÓN DE CAPACITACIÓN, CON RECUPERACIÓN A FAVOR DE LA SCJN.
PRE.05 DESMONTAJE DE PLAFON MODULAR SUSPENDIDO DE 0.61X0.61X0.02M. SIN AFECTACIÓN Y CON RECUPERACIÓN A FAVOR DE LA SCJN.
PRE.06 COLOCACIÓN DE TAPIAL EN FACHADA A BASE DE TRIPLAY DE SEGUNDA DE 12 MM DE ESPESOR CON POLINES DE 4"x4" @ 2.5 M Y DUELA DE MADERA EN ÁREAS POR DEMOLER HASTA UNA ALTURA DE 2.44 M.

II ALBAÑILERÍAS

ALB.01 SUMINISTRO Y COLOCACIÓN DE FALSO PLAFÓN PREFABRICADO, SEGÚN MUESTRA AUTORIZADA POR LA SCJN, A BASE DE PLACA MODULAR DE 0.61X0.61X0.02M. DE ESPESOR.
ALB.02 TAPAJUNTAS DE LÁMINA GALVANIZADA CAL.22 CON DESARROLLO DE 0.450 M SOBRE EL MURO DE COLINDANCIA.
ALB.03 CADENA DE DESPLANTE Y REMATE DE CONCRETO DE 0.15 X 0.20 M, CON CONCRETO f'c=200 kg/cm2, HECHO EN OBRA.
ALB.04 APLANADO DE MURO DE PRETIL CARA EXTERIOR CON MORTERO CEMENTO-ARENA 1:5, ADHESIVO FESTERBOND, ACABADO IGUAL AL EXISTENTE (SEMEJANTE A MURO CONCRETO) EN ZONA PRETIL TRIANGULAR.
ALB.04A APLANADO DE MURO DE PRETIL CARA EXTERIOR E INTERIOR EN TERRAZA CON MORTERO CEMENTO-ARENA 1:5, ACABADO FINO.
ALB.05 APLANADO DE MURO PRETIL CARA INTERIOR CON MORTERO CEMENTO-ARENA 1:5, ACABADO FINO.
ALB.06 COLOCACIÓN DE PLAFON MODULAR DE RECUPERACIÓN.
ALB.07 REPARACIÓN DE FISURAS EN MURO, EN SECCIÓN DE 0.20 M MÁXIMO DE ANCHO, ABRIENDO CAJA CON REFUERZO CON TELA DE GALLINERO Y APLANADO CON MORTERO CEMENTO-ARENA 1:5.
ALB.08 REPARACIÓN DE LOSA EN SALÓN DE CAPACITACIÓN, RETIRANDO CONCRETO DAÑADO.
ALB.09 SUMINISTRO Y COLOCACIÓN DE IMPERMEABILIZACIÓN EN TERRAZA A BASE DE SISTEMA LAMINAR "PRE FABRICADO" CON ASFALTOS MODIFICADOS, POLÍMEROS SINTÉTICOS Y MEMBRANAS DE REFUERZO DE ALTA ESTABILIDAD DIMENSIONAL, APLICADO A TERMOFUSIÓN, EN AZOTEA.
ALB.10 SUMINISTRO Y COLOCACIÓN DE LOSETA CERÁMICA IGUAL A LA EXISTENTE.

EDIFICIO: CASA DE LA CULTURA JURÍDICA EN ACAPULCO

Avenida Costera Miguel Alemán número 2412, Fraccionamiento Club Deportivo, Código Postal 39800, Acapulco, Guerrero.

PLANO:

ARQUITECTÓNICO UBICACION DE ACCIONES

CONTENIDO:

PLANTAS N±0.00, BAJA GENERAL,
ALTA N+8.04 Y AZOTEAS

PROYECTO:

ADECUACIÓN EN TERRAZA,
IMPERMEABILIZACIÓN Y REPARACIÓN
DE ACABADOS

OFICIALÍA MAYOR

DIRECCIÓN GENERAL DE INFRAESTRUCTURA FÍSICA
SUBDIRECCIÓN GENERAL TÉCNICA
DIRECCIÓN DE ELABORACIÓN Y COORDINACIÓN DE PROYECTOS

OFICIAL MAYOR

MTRA. DIMPNA GISELA MORALES GONZÁLEZ

LIC. LAURA GABRIELA SÁNCHEZ ACHEFIGUE

SUBDIRECTOR GENERAL TÉCNICO

ARQ. JUAN MANUEL DELGADO GARCÍA

DIRECTORA DE ELABORACIÓN Y COORDINACIÓN DE PROYECTOS

ARQ. ALEJANDRA MONDRAGON HERNÁNDEZ

JEFE DE DEPARTAMENTO DE SEGUIMIENTO A PROYECTOS I

ARQ. MARCO ANTONIO FLORES CORONA

REVISÓ

ING. EPITACIO HERNÁNDEZ REYES

DIBUJÓ

ING. IVÁN FABIÁN MARTÍNEZ PÉREZ

ESCALA: PLANTAS EN METROS
INDICADAS DETALLES EN CENTÍMETROS

FECHA: JUNIO 2023

ARCHIVO

2023_06_23 CCJ-Acap Ubc-Acc-2.dwg



SUPREMA CORTE DE JUSTICIA DE LA NACIÓN

CLAVE:
EAC-01