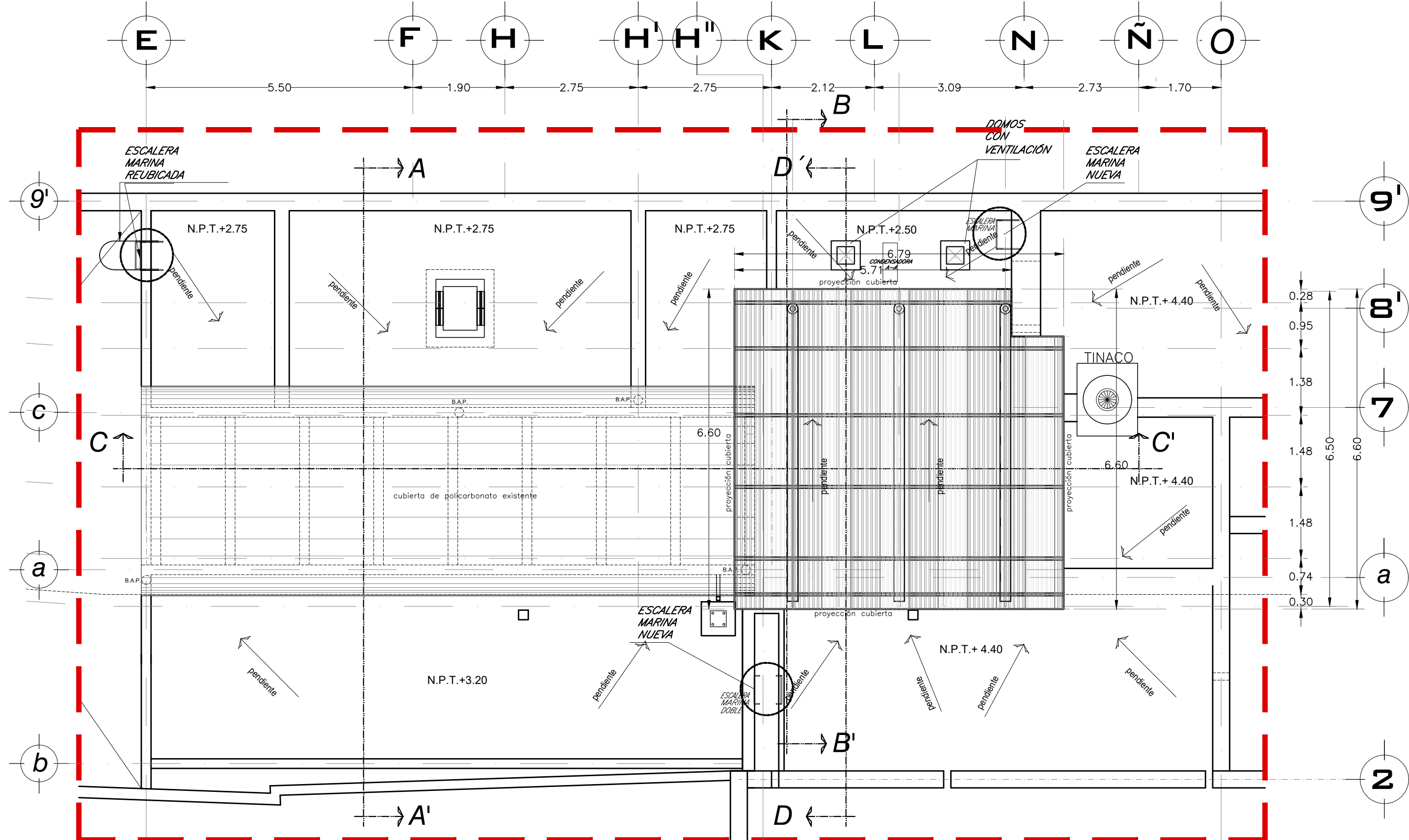


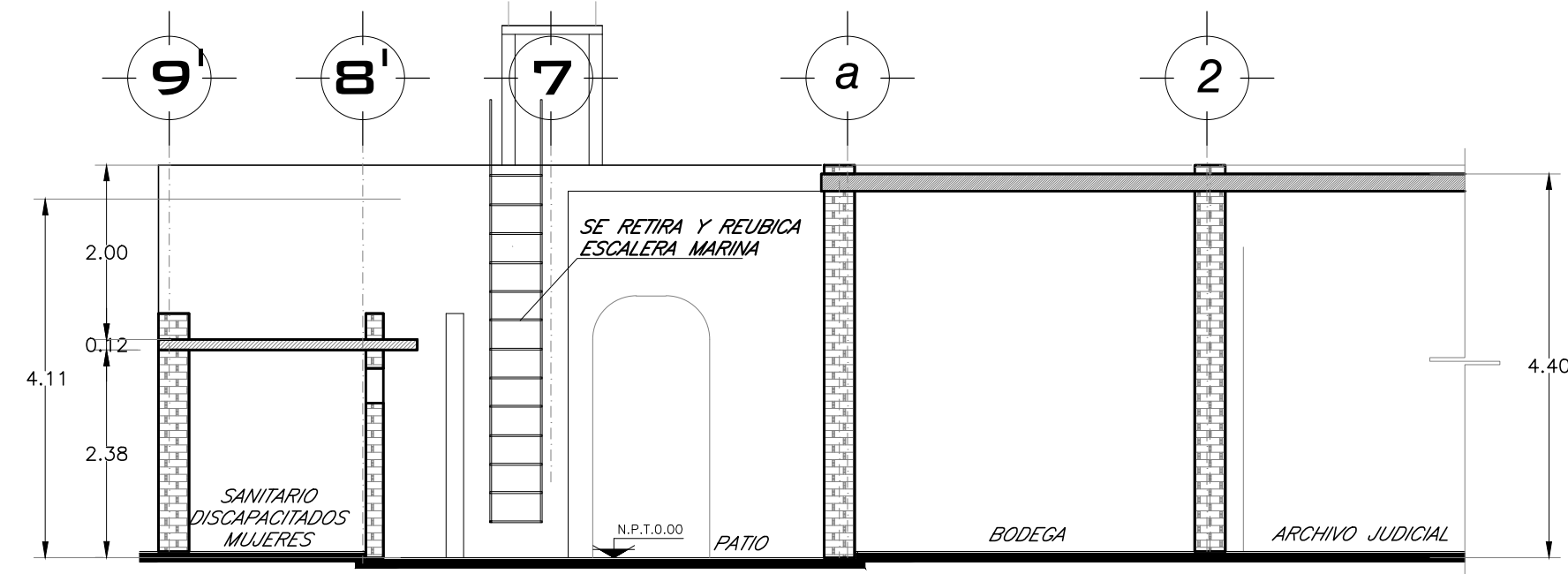
PLANTA DE AZOTEAS
DEPLANTE DE ESTRUCTURA

ACOT: METROS

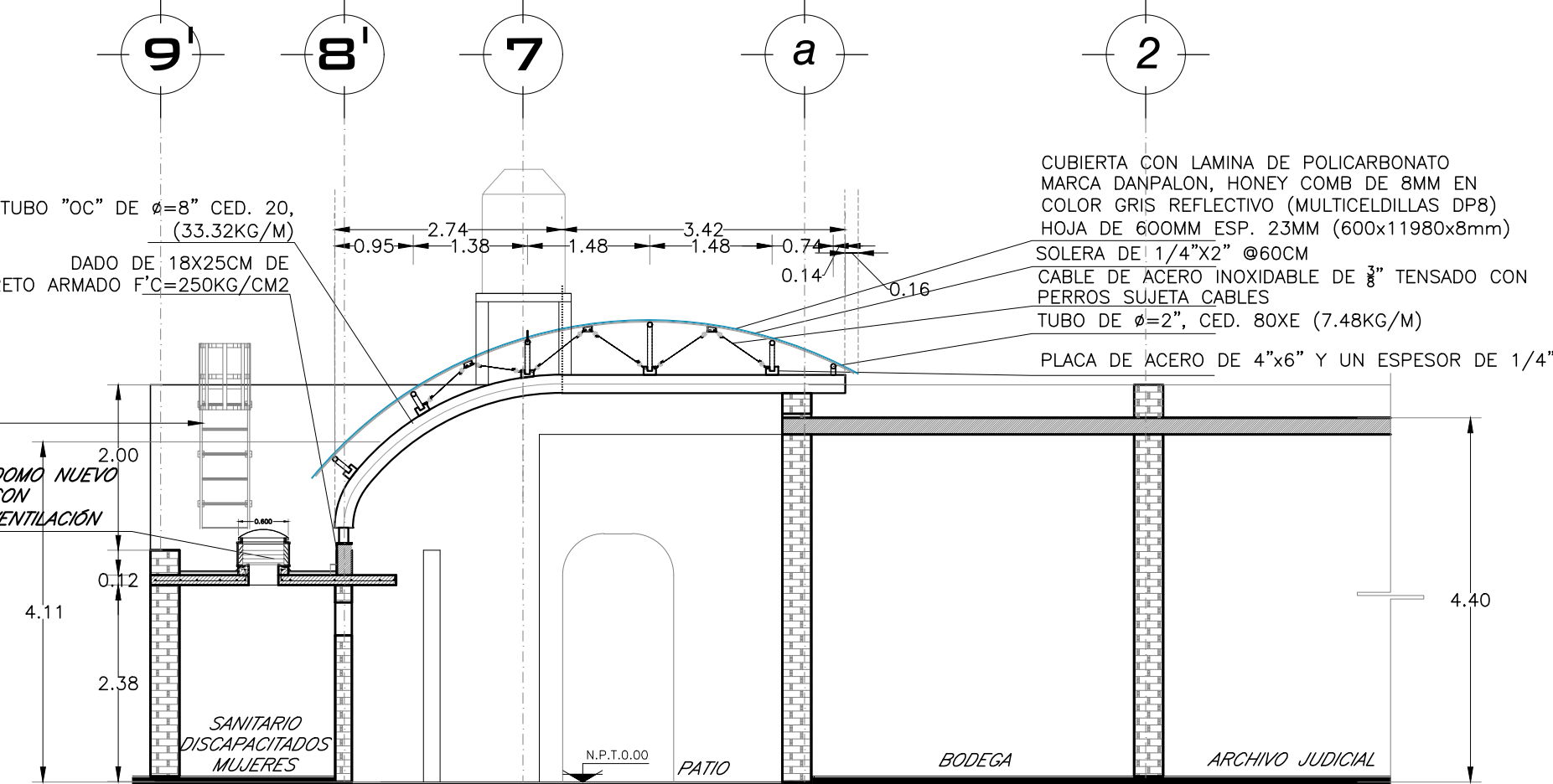


PLANTA DE AZOTEAS Y CUBIERTAS
PROPUESTA

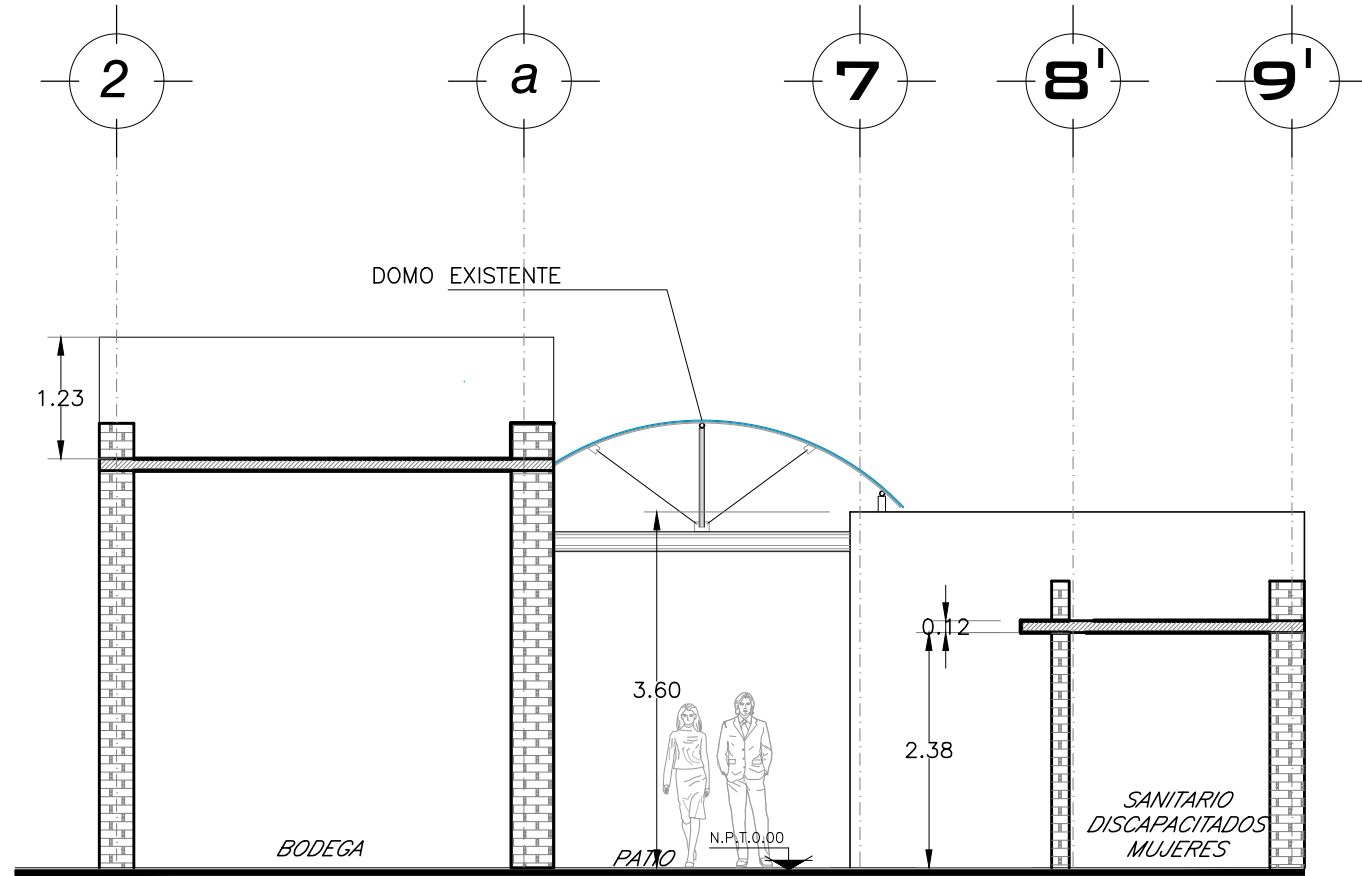
ACOT: METROS



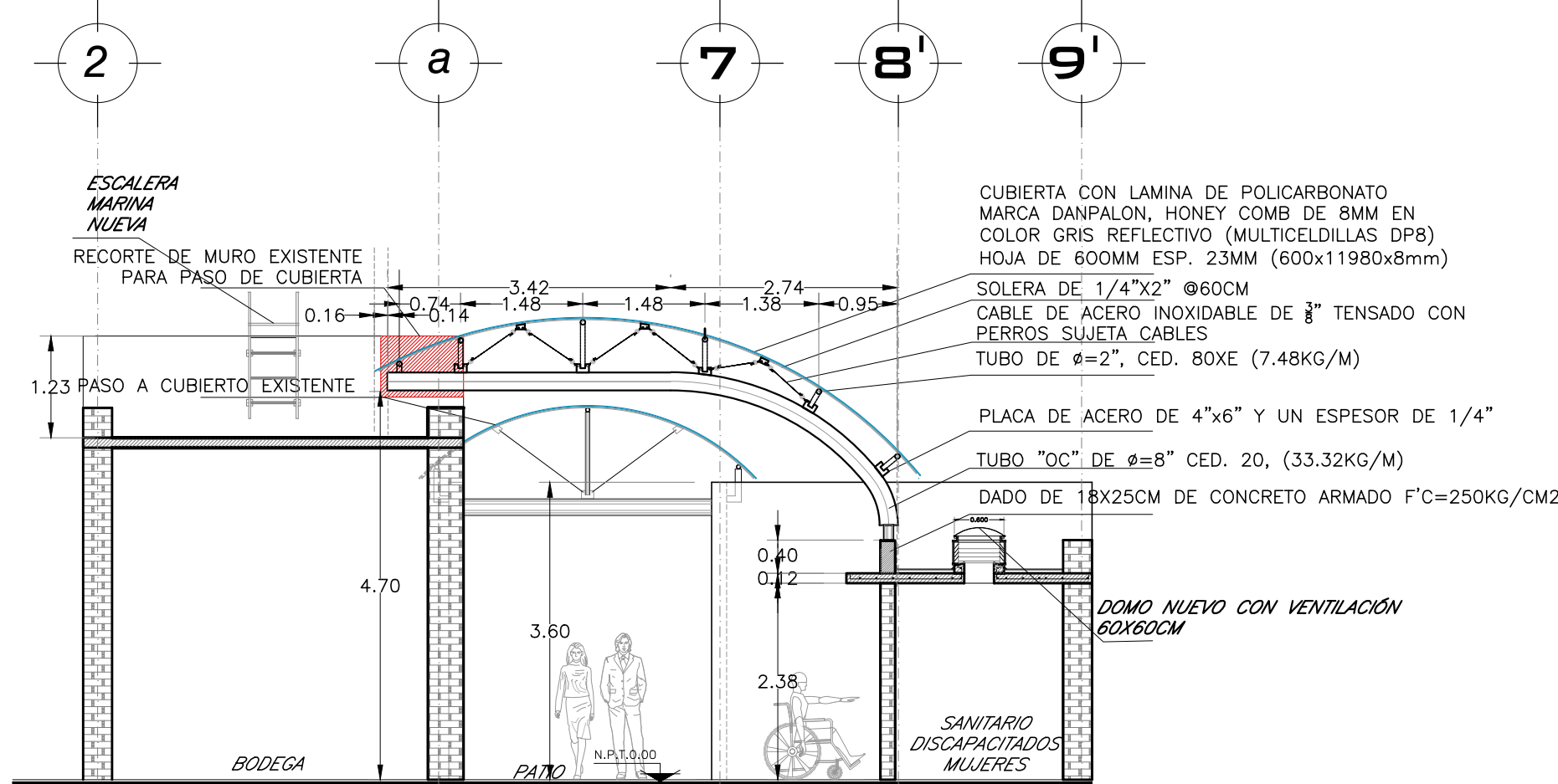
CORTE B-B'
ESTADO ACTUAL



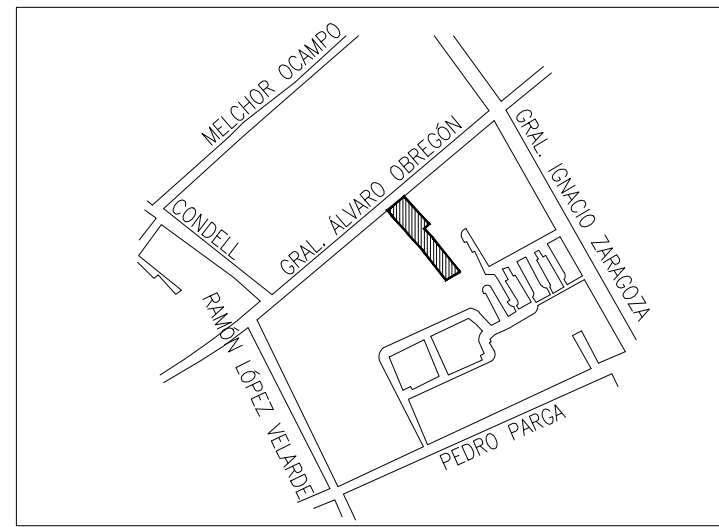
CORTE B-B'
PROPUESTA



CORTE D-D'
ESTADO ACTUAL



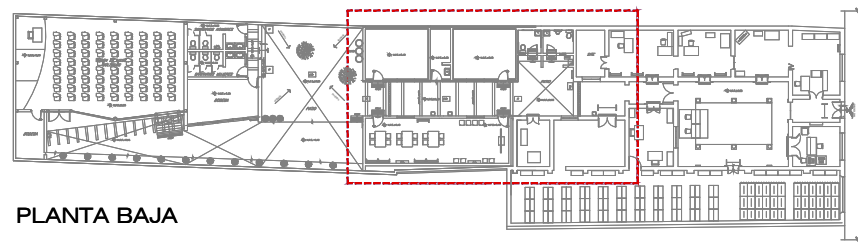
CORTE D-D'
PROPUESTA



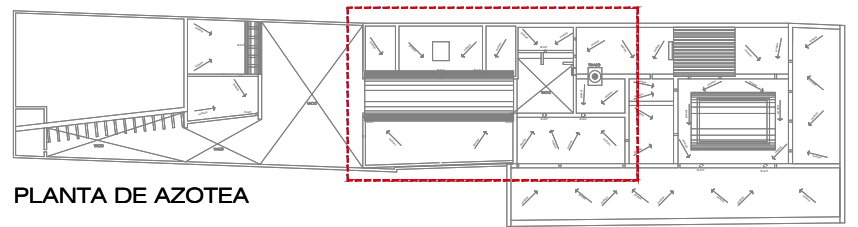
Notas:



ÁREA DE INTERVENCIÓN



PLANTA BAJA



PLANTA DE AZOTEA

PLANTA ESQUEMÁTICA

EDIFICIO: CASA DE LA CULTURA JURÍDICA EN AGUASCALIENTES

ALVARO OBRÉGON No. 347, COL. CENTRO, C.P. 20000, AGUASCALIENTES, AGUASCALIENTES

PLANO:

ARQUITECTÓNICO

CONTENIDO:

PLANTAS Y CORTES GENERALES

PROYECTO:

CUBIERTA EN PATIO

OFICIALÍA MAYOR

DIRECCIÓN GENERAL DE INFRAESTRUCTURA FÍSICA
SUBDIRECCIÓN GENERAL TÉCNICA
DIRECCIÓN DE ELABORACIÓN Y COORDINACIÓN DE PROYECTOS

OFICIAL MAYOR

MTRA. DIMPNA GISELA MORALES GONZÁLEZ

DIRECTOR GENERAL DE INFRAESTRUCTURA FÍSICA

LIC. ALFREDO LORENZO ROMEA GONZÁLEZ

SUBDIRECTOR GENERAL TÉCNICO

LIC. JESÚS MANUEL PONCE SALAS

DIRECTORA DE ELABORACIÓN Y COORDINACIÓN DE PROYECTOS

ARQ. ALEJANDRA MONDRAGÓN HERNÁNDEZ

SUBDIRECTOR DE ÁREA

ARQ. MARCO ANTONIO FLORES CORONA

REVISÓ:

ARQ. MARCO ANTONIO FLORES CORONA

DESARROLLO Y DIBUJO:

ING. ARQ. JOSÉ OLGUÍN SIERRA

ESCALA:

1 : 7.5

ACOTACIÓN:

METROS

FECHA:

MARZO - 2023

ARCHIVO:

2022_03_15 10_CCJ_AGS_CubPat ARQ's.dwg



SUPREMA CORTE DE JUSTICIA DE LA NACIÓN

CLAVE:

ARQ-01