

ÁREAS DE DESMONTAJE DE PLAFÓN

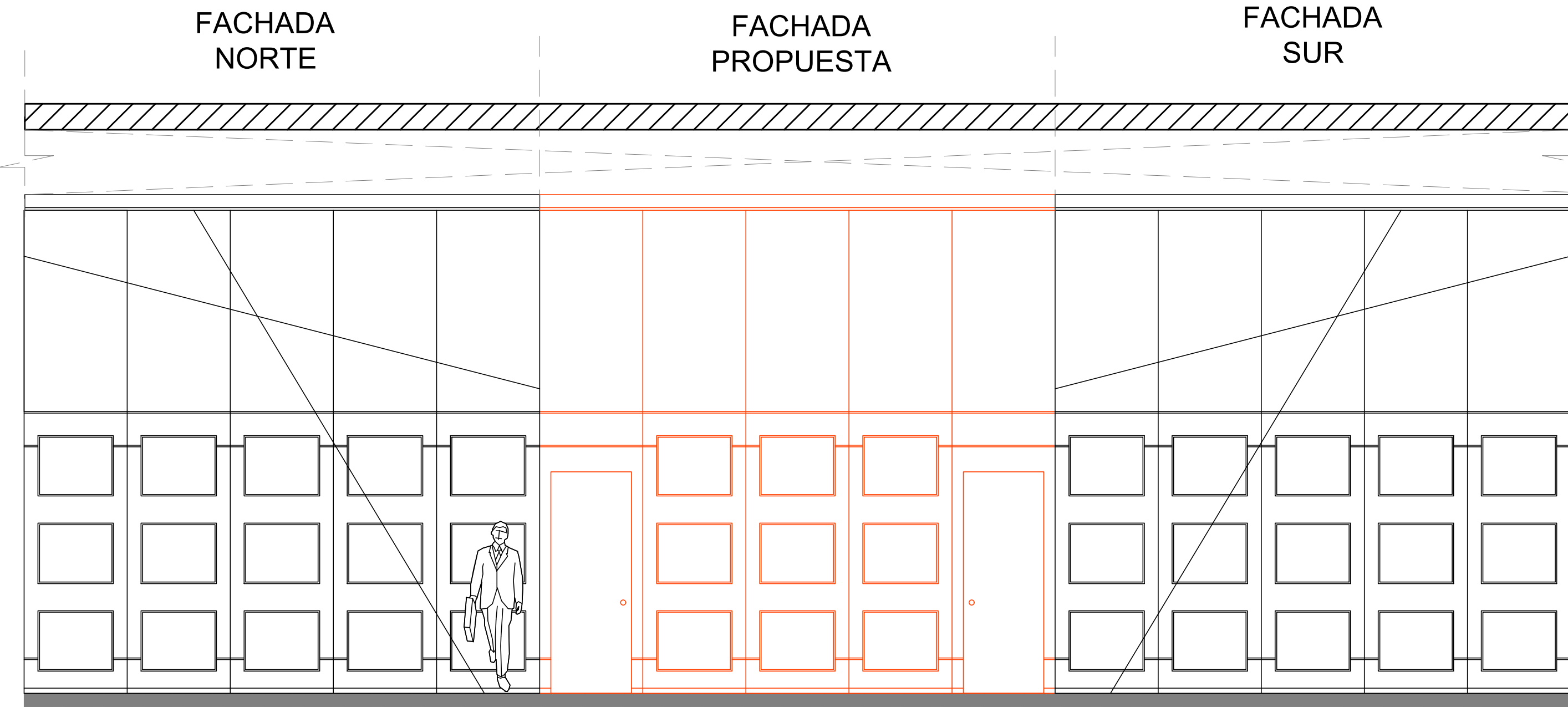
Notas:

- INDICA RIEL EXISTENTE DE PANELES DE MURO MÓVIL
- INDICA NUEVO RIEL PARA NUEVOS PANELES DE MURO MÓVIL
- INDICA DIRECCIÓN DE REPLIEGUE DE NUEVOS PANELES DE MURO MÓVIL
- INDICA NUEVO PANEL DE MURO MÓVIL
- INDICA PANEL EXISTENTE DE MURO MÓVIL EN ZONA DE REPLEGADO

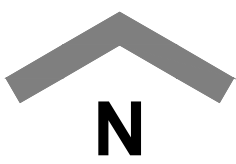
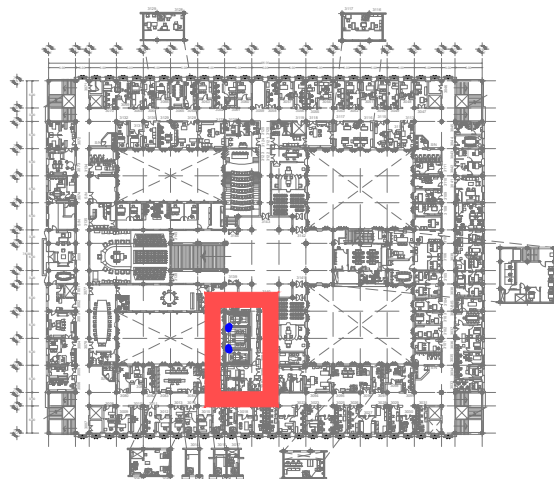


FOTOMONTAJES DE REFERENCIA

Muro móvil nuevo a base de paneles sono aislantes con acabados en piel y madera de caoba con diseño y terminados iguales a los muros móviles existentes.



ALZADO PROPUESTA



<div>OFICIALÍA MAYOR</div> <div>DIRECCIÓN GENERAL DE INFRAESTRUCTURA FÍSICA</div> <div>SUBDIRECCIÓN GENERAL TÉCNICA</div> <div>DIRECCIÓN DE COORDINACIÓN Y ELABORACIÓN DE PROYECTOS</div>	<div>MTRA. DIMPNA GISELA MORALES GONZÁLEZ</div> <div>DIRECTORA GENERAL DE INFRAESTRUCTURA FÍSICA</div> <div>LIC. LAURA GABRIELA SÁNCHEZ ACHETIGUE</div>	<div>EDIFICIO:</div> <div>EDIFICIO SEDE</div> <div>PINO BUARÉ No. 2, COL. CENTRO, AL CALZADA CUATROVIELOS, UNAM, CIUDAD DE MÉXICO</div>		<div>CONTENIDO:</div> <div>PLANTA 2DO NIVEL</div>	
	<div>SUBDIRECTOR GENERAL TÉCNICO</div> <div>*****</div>	<div>PLANO:</div> <div>ARQUITECTÓNICO</div>		<div>PROYECTO:</div> <div>SUMINISTRO Y COLOCACIÓN DE MURO MÓVIL PARA DIVISIÓN DE ESPACIOS EN ÁREA DEL COMEDOR DE UN EDIFICIO UBICADO EN LA Cd. Mx.</div>	
	<div>SUBDIRECTORA DE PROYECTOS</div> <div>ARQ. VERÓNICA MONTES MARTÍNEZ</div>	<div>DESARROLLÓ:</div> <div>ARQ. ISMAEL CRUZ PÉREZ</div>		<div>CLAVE:</div> <div>ARQ-02</div>	
	<div>SUPREMA CORTE DE JUSTICIA DE LA NACIÓN</div>	<div>DIBUJÓ:</div> <div>ARQ. ISMAEL CRUZ PÉREZ</div>			
		<div>ESCALA:</div> <div>VARIAS</div>	<div>ACOTACIÓN:</div> <div>METROS</div>		
<div>ARCHIVO:</div> <div>01_CDMX_SEDE_MURO MOVIL.DWG</div>					