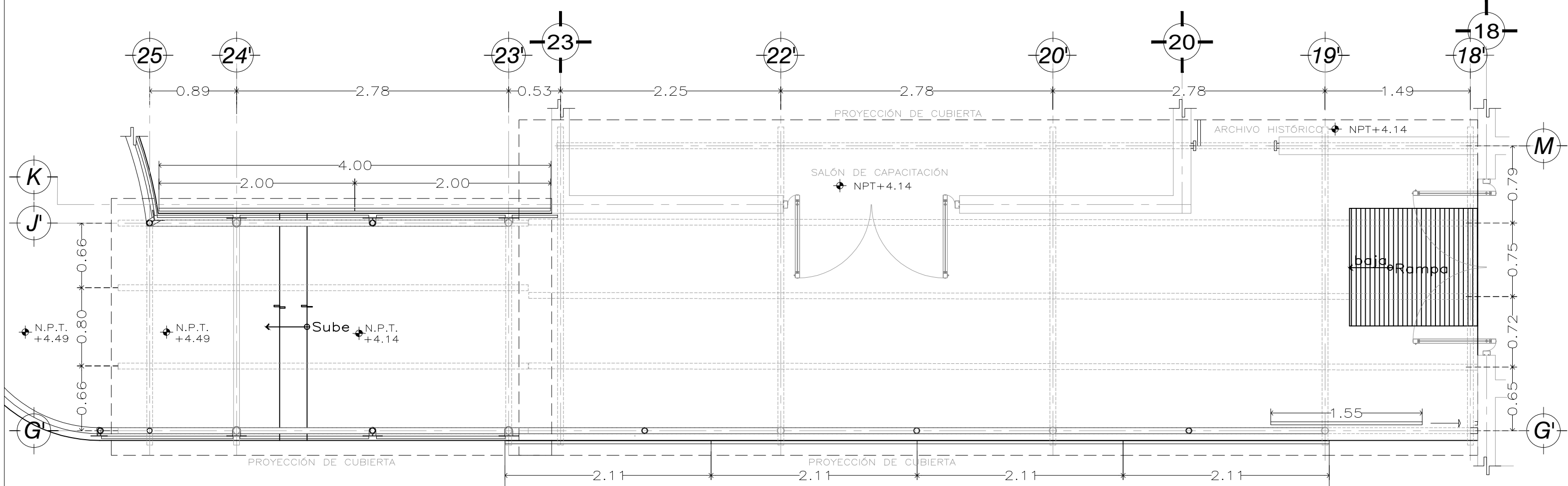
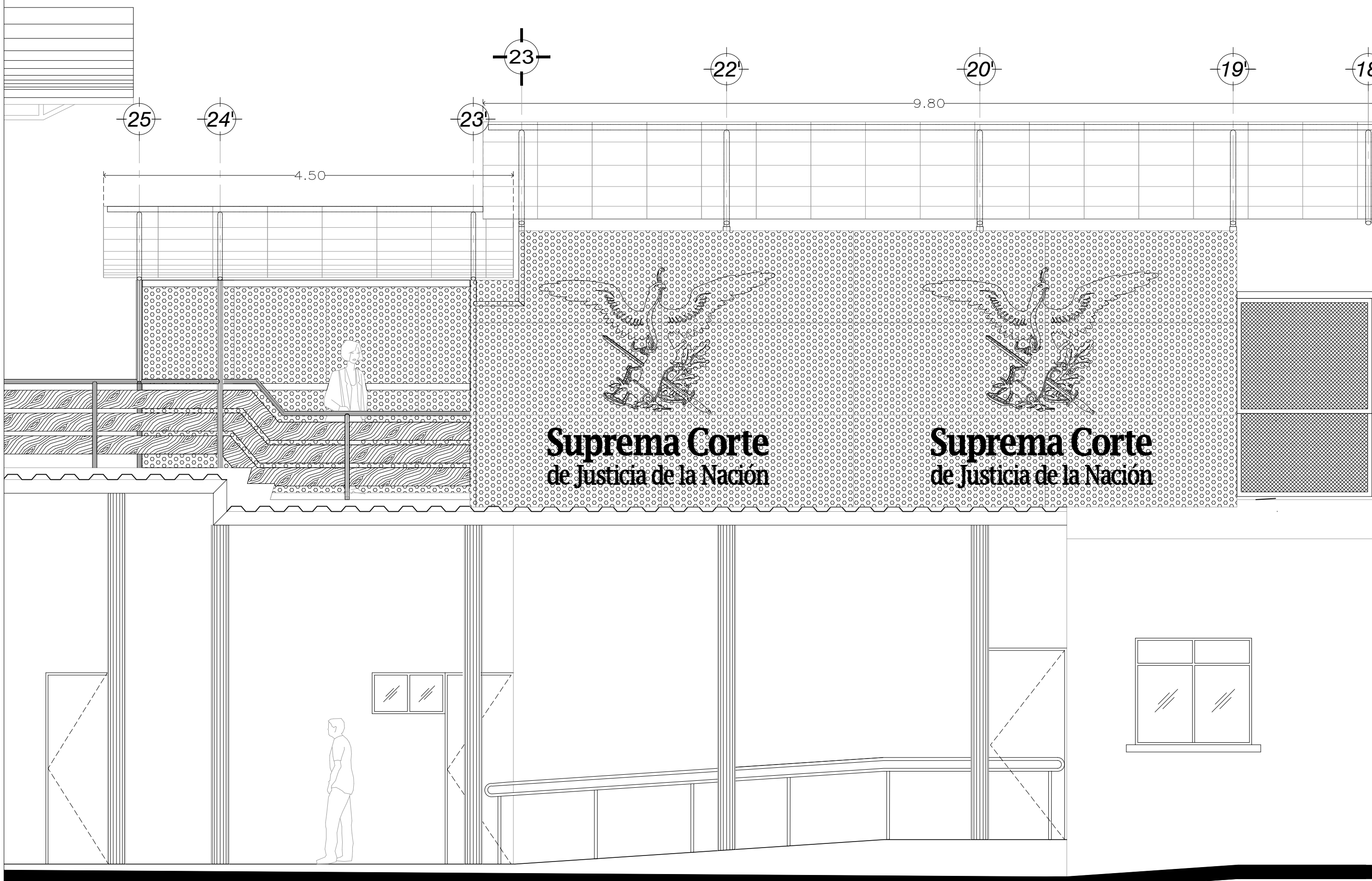


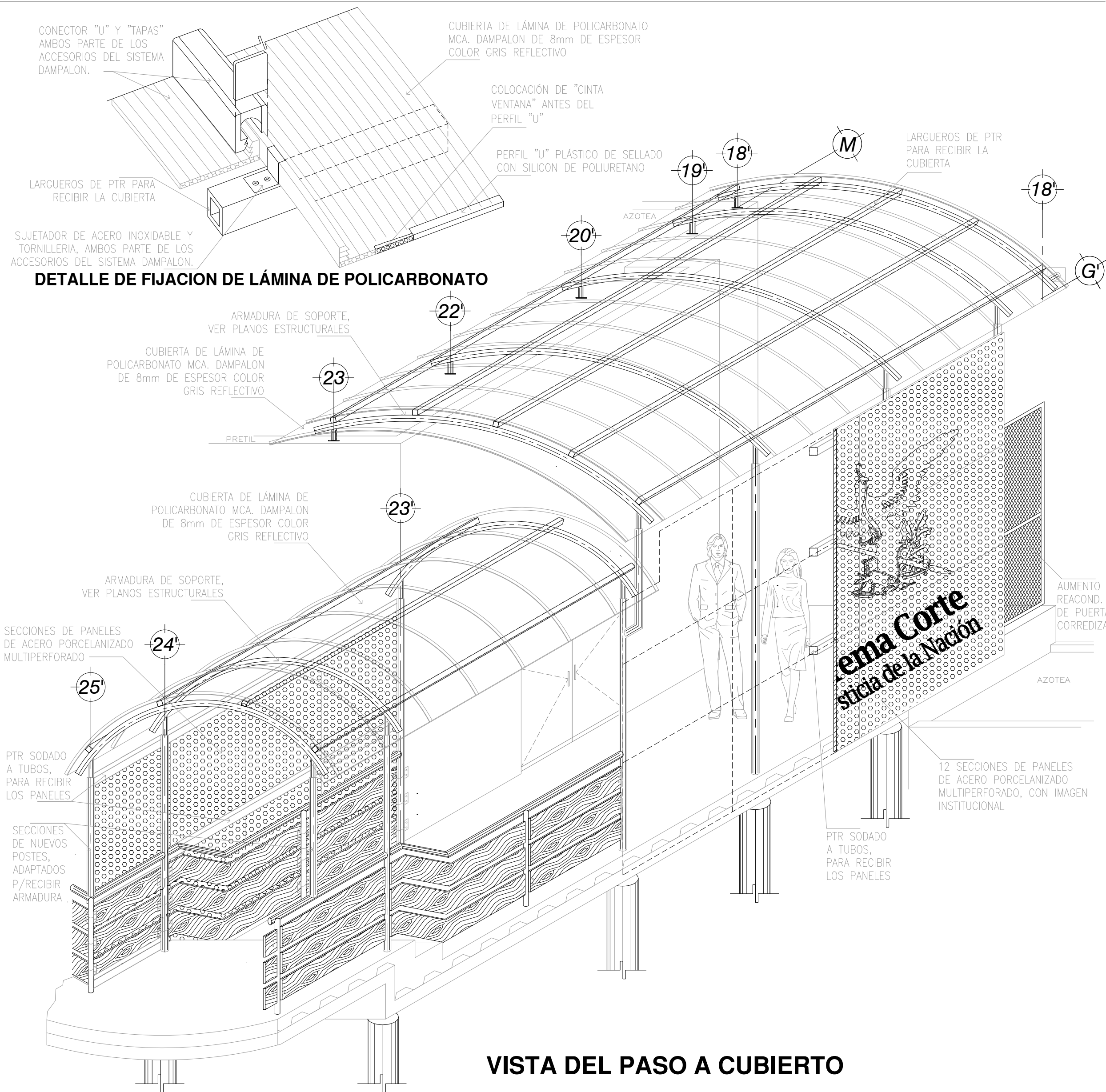
CUBIERTAS



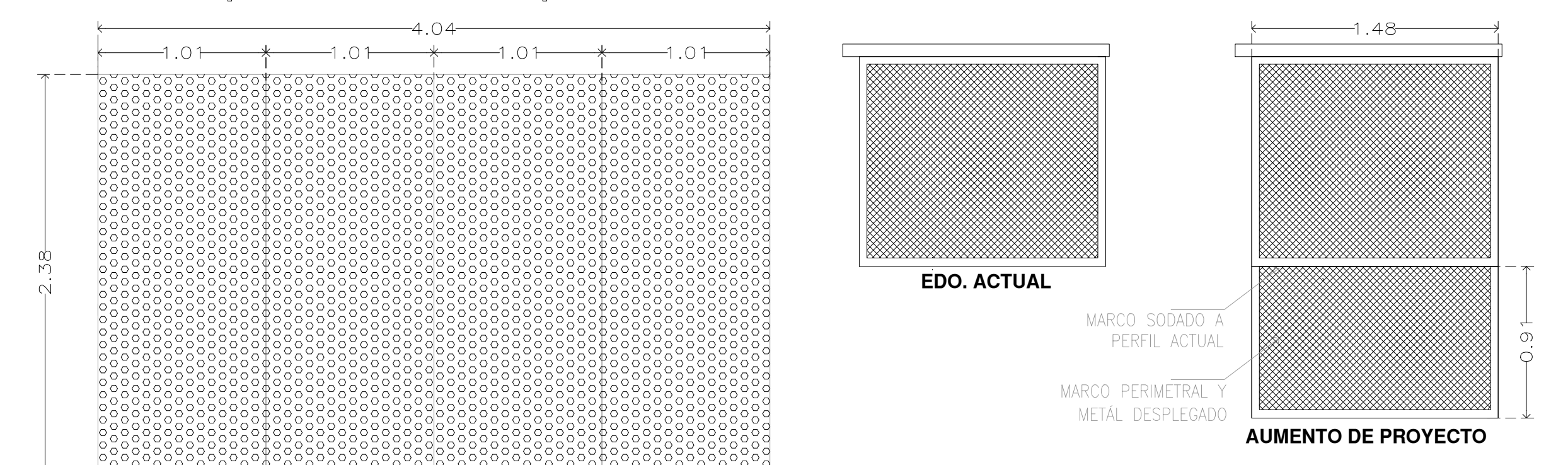
ESTRUCTURA DE SOPORTE



FACHADA INTERIOR

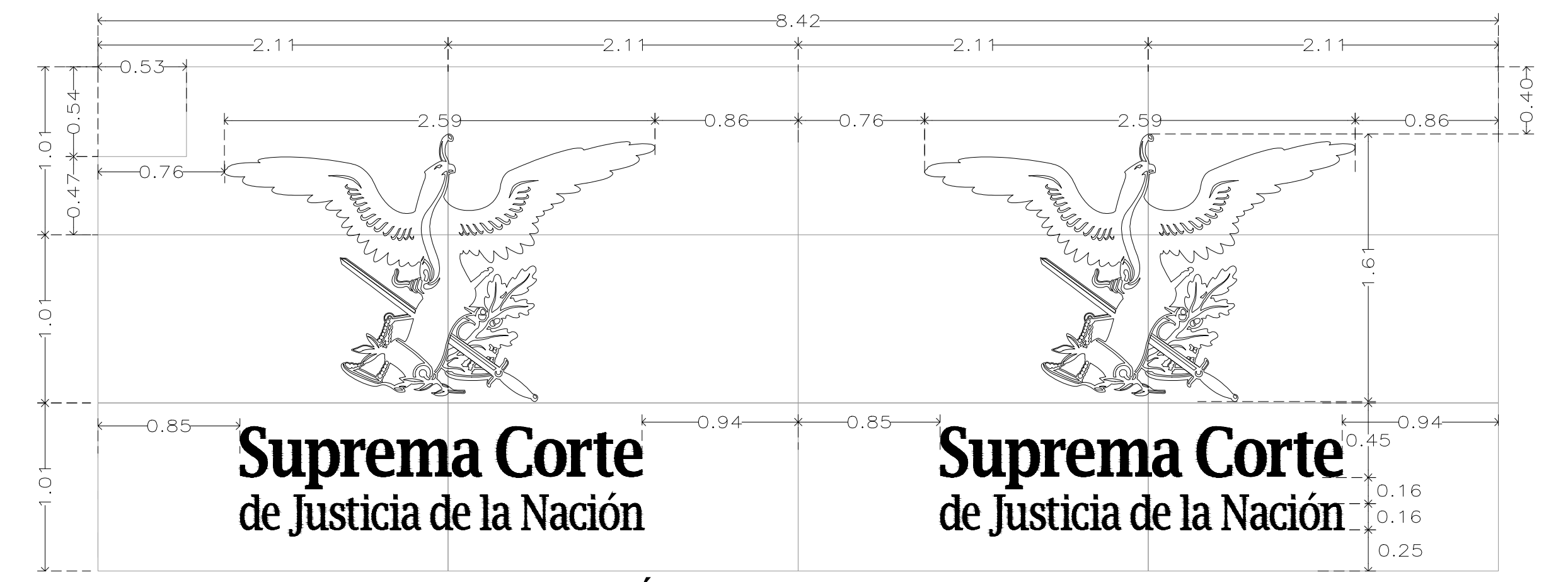


VISTA DEL PASO A CUBIERTO

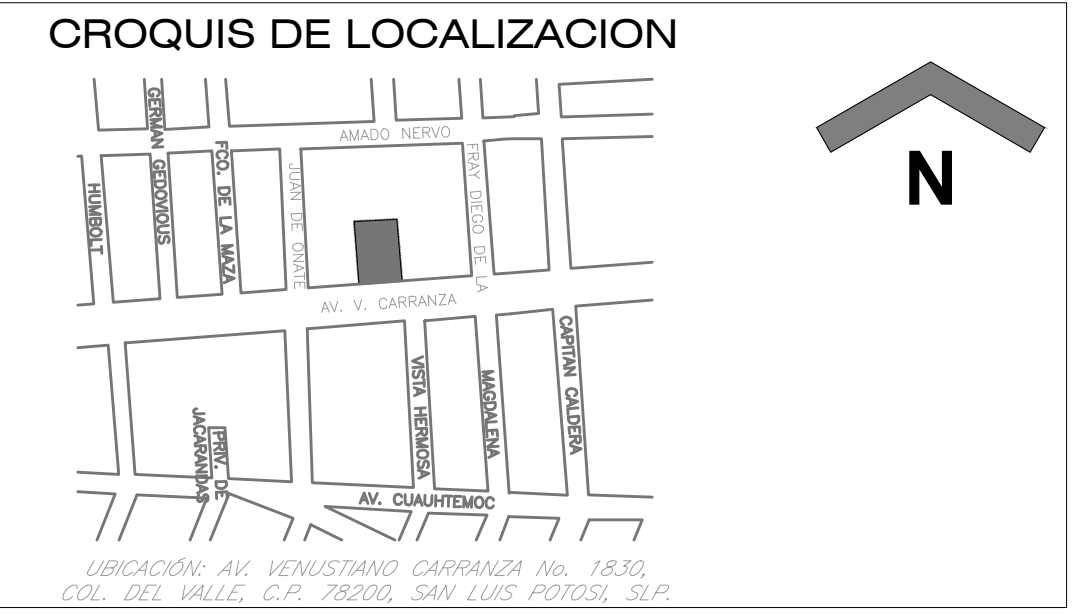


PANELES DE EJE J'

AUMENTO Y REACOND. DE PTA.



GUIA PARA UBICACIÓN DE IMAGEN INSTITUCIONAL



Notas:

NOTAS:
LOS TRABAJOS SON ENUNCIATIVOS, MÁS NO LIMITATIVOS DEBIENDO CONSULTAR EN SU CONJUNTO EL DESARROLLO DEL PROYECTO.
LOS NIVELES SE DEBERÁN VERIFICAR EN CAMPO Y DE SER NECESARIO CORREGIRLOS Y AJUSTARLOS SEGÚN LO SOLICITADO.

EDIFICIO: CASA DE LA CULTURA JURÍDICA EN SAN LUIS POTOSÍ AV. VENUSTIANO CARRANZA No.1830, COL. DEL VALLE, C.P. 78200, SAN LUIS POTOSÍ, SAN LUIS POTOSÍ.
PLANO: HERRERÍA
CONTENIDO: DETALLES DE CUBIERTA
PROYECTO: SUSTITUCIÓN DE CUBIERTA Y REFORZAMIENTO EN PASO ELEVADO
OFICIALÍA MAYOR DIRECCIÓN GENERAL DE INFRAESTRUCTURA FÍSICA SUBDIRECCIÓN GENERAL TÉCNICA DIRECCIÓN DE ELABORACIÓN Y COORDINACIÓN DE PROYECTOS
OFICIAL MAYOR MTRA. DIMPNA GISELA MORALES GOZÁLEZ DIRECTORA GENERAL
LIC. LAURA GABRIELA SÁNCHEZ ACHETIGUE SUBDIRECTOR GENERAL TÉCNICO
DIRECTORA DE ELABORACIÓN Y COORDINACIÓN DE PROYECTOS ARQ. ALEJANDRA MONDRAGÓN HERNÁNDEZ SUBDIRECTOR DE ÁREA
DESARROLLO: ARQ. MARCO ANTONIO FLORES CORONA
DIBUJO: ARQ. FERNANDO RODRÍGUEZ ÁLVAREZ
ESCALA: 1:50
ACOTACIÓN: METROS
FECHA: ABRIL DE 2023
ARCHIVO: 202235_AD_HERCAN.dwg