

IMAGENES DE FRONTÓN Y CORNISA CON AFECTACIÓN

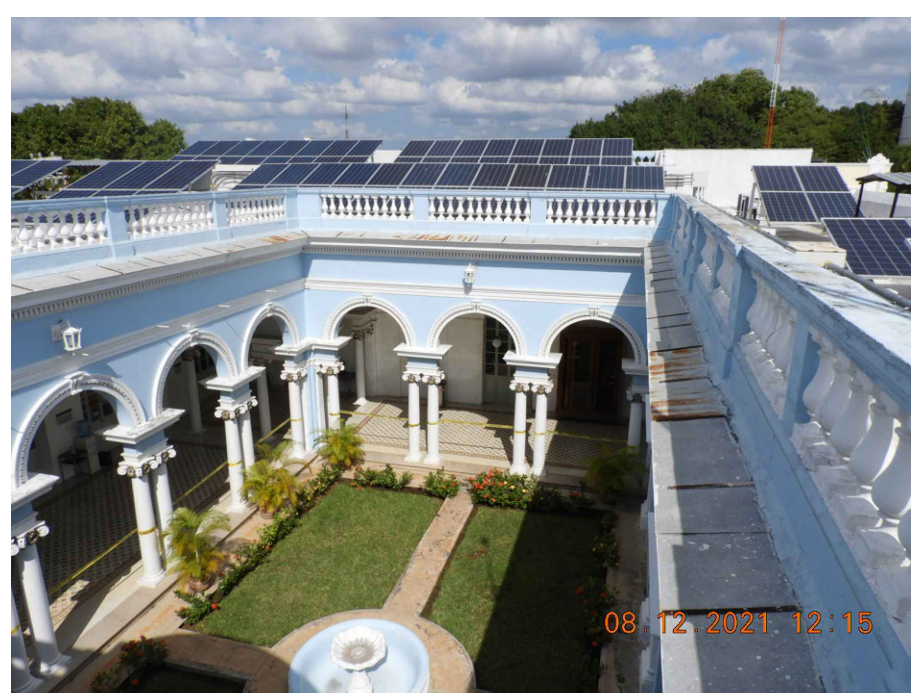
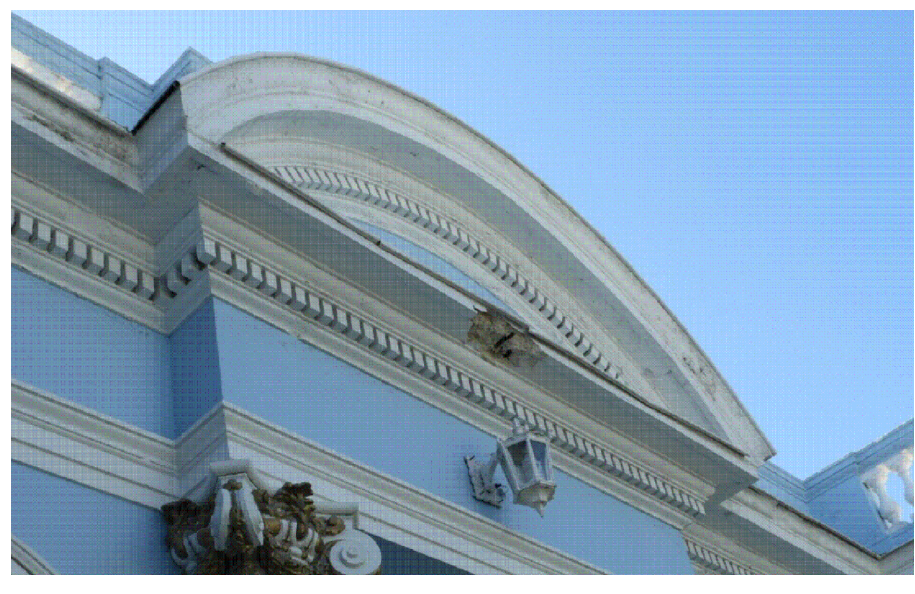
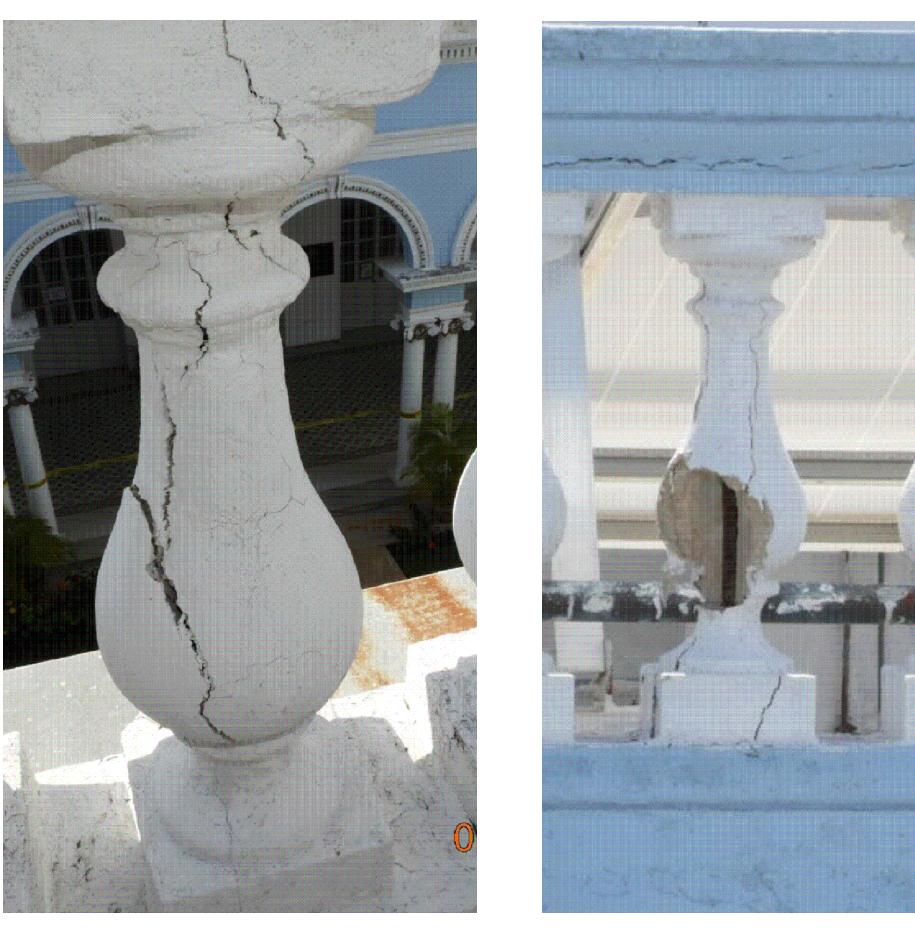
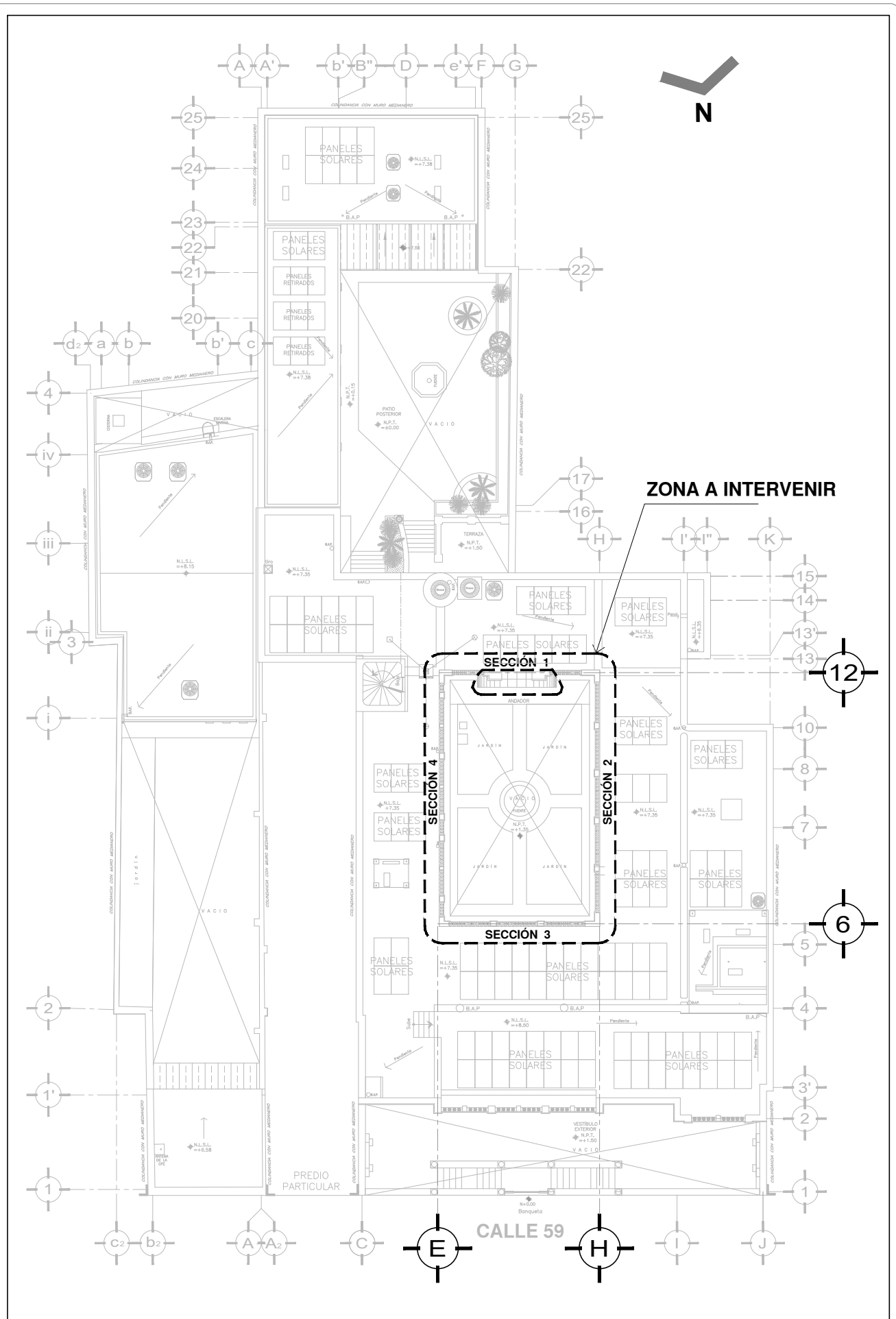


IMAGEN DE BALAUSTRADA

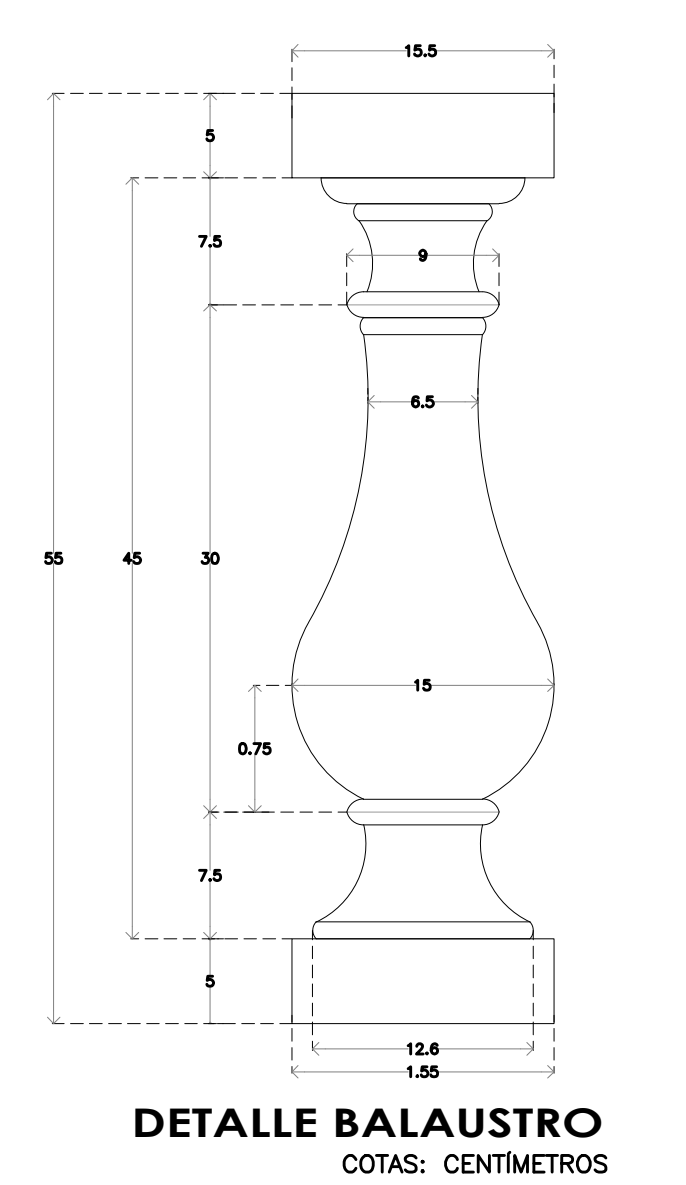
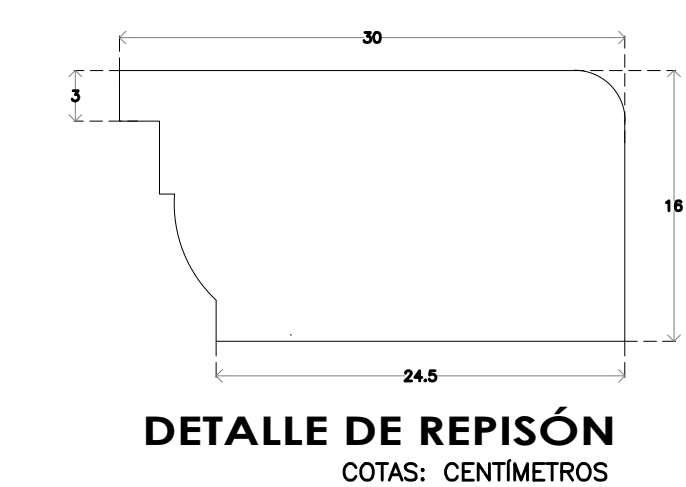


EJEMPLO DE BALAUSTRAS Y REPIONES POR SUSTITUIR

BALAUSTRAS POR INTERVENIR				
SECCIÓN	CANTIDAD DE BALAUSTRAS	S	R	L
1	16	7	2	7
2	55	14	11	30
3	33	6	9	18
4	55	18	14	23



PLANTA DE AZOTEAS s/e



UBICACIÓN: CALLE 59 No. 458, CENTRO, C.P. 97000, MÉRIDA, YUCATÁN

Notas:

-LOS TRABAJOS EN LOS ELEMENTOS REFLEJADOS SON ENUNCIATIVOS, MAS NO LIMITATIVOS YA QUE DEBERÁN COMPLEMENTARSE CON EL CATÁLOGO DE CONCEPTOS, ESPECIFICACIONES PARTICULARES Y ESPECIFICACIONES GENERALES.

-DEBERÁ COTEARSE Y CORROBORAR LAS DIMENSIONES DE LOS ELEMENTOS A REINSTALAR ANTES DE SU ADQUISICIÓN Y/O FABRICACIÓN ASÍ COMO DURANTE SU INSTALACIÓN, REALIZANDO DE SER NECESARIO LOS AJUSTES QUE SE REQUIERAN.

ZONA DE INTERVENCIÓN EN BALAUSTRAS Y REPIONES EN AZOTEA.

ZONA DE INTERVENCIÓN EN FRONTÓN Y CORNISA.

CR - CORTE DE REPISÓN EN LAS SECCIONES NECESARIAS PARA REALIZAR EL CAMBIO DE BALAUSTRAS Y RECONSTRUCCIÓN DEL MISMO CON LAS CARACTERÍSTICAS FORMALES IDENTICAS AL ORIGINAL.

S - SUSTITUCIÓN DE BALAUSTRADO

R - REPARACIÓN DE BALAUSTRADO, (CONSISTENTE EN TRATAMIENTO DE FISURAS POR MEDIO DE MORTERO FESTER CM-200)

L - MANTENIMIENTO MENOR DE BALAUSTRADO (CONSISTENTE EN RETIRO DE PINTURA SUELTA Y APLIACIÓN DE PINTURA FINAL).

NOTA 1:
El recorte de los repisones incluye el posterior retiro de las secciones como escombro, con la finalidad de liberar los balaustros que están indicados para ser sustituidos ya que se encuentran fragmentados, así mismo los repisones que al momento de intervención presenten fisuras considerables (mayores a 3 mm) y requieren ser construidos debido a la existencia de materiales con desprendimientos, se demolerá la sección y se retirará, se recomienda como actividad previa identificar con el supervisor interno los tramos a intervenir.

Las nuevas secciones del repisón deberán observar los estilos de confinamiento en los armados.

NOTA 2:
La ubicación y descripción de los trabajos, sus elementos, secciones y actividades a realizar, se plasman de forma enunciativa más no limitativa en estos planos. Se deberá complementar toda la información requerida para este proyecto, conjuntamente con la memoria descriptiva, el catálogo de conceptos, las especificaciones particulares y las especificaciones generales.

Todas las medidas deberán ser verificadas y coleccionadas en obra especialmente antes de la adquisición, fabricación o construcción de cualquier elemento.

EDIFICIO:
CASA DE LA CULTURA JURÍDICA EN MÉRIDA
CALLE 59 No. 458, COLONIA CENTRO, C.P. 97000, MÉRIDA, YUCATÁN.

PLANO:
ARQUITECTÓNICO

CONTENIDO:
PLANTA AZOTEA

PROYECTO:
REHABILITACIÓN DE ELEMENTOS ARQUITECTÓNICOS

OFICIALÍA MAYOR
DIRECCIÓN GENERAL DE INFRAESTRUCTURA FÍSICA
SUBDIRECCIÓN GENERAL TÉCNICA
DIRECCIÓN DE ELABORACIÓN Y COORDINACIÓN DE PROYECTOS

OFICIAL MAYOR
MTRA. DIMPNA GISELA MORALES GONZÁLEZ
DIRECTOR GENERAL DE INFRAESTRUCTURA FÍSICA
ARQ. JUAN MANUEL DELGADO GARCÍA
SUBDIRECTOR GENERAL TÉCNICO

DIRECCIÓN DE ELABORACIÓN Y COORDINACIÓN DE PROYECTOS
ING. JESÚS AGUILAR DÍAZ
SUBDIRECTORA DE PROYECTOS
ARQ. ALEJANDRA MONDRAGÓN HERNÁNDEZ
DESARROLLO
ARQ. MARCO ANTONIO FLORES CORONA

DIBUJO:
ARQ. FDO. R. ÁLVAREZ

ESCALA:
1 : 50

ACOTACIÓN:
METROS

FECHA:
ENE - 2025

ARCHIVO:
2025_01_27_44_MID REH-01.dwg

SUPREMA CORTE DE JUSTICIA DE LA NACIÓN

CLAVE:
REH-01